

# Schobertechnologies - Systeme für den Quetschschnitt

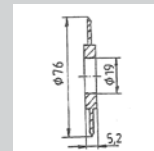
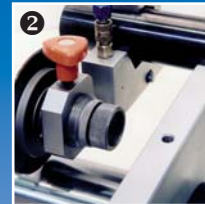


## Kreismesserhalter von Schobertechnologies finden weltweiten Einsatz in Rollenverarbeitungs- und Konfektionieranlagen zum Schneiden & Perforieren von

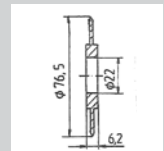
- Papierbahnen und Kartonagen
- Nonwovens & Vliesstoffen

Das Schneid-/Perforierverfahren mittels Quetschschnitt eignet sich sowohl zur Herstellung von Trennschnitten als auch zum gezielten Anschneiden von Materialien

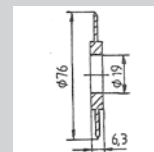
- ❶ **Kreismesser Halter KMH 2000**
  - Schnelle Montage/Demontage des Messerhalters ohne Spezialwerkzeug
  - Messeraufnahme mit Schnellspannsystem (Bajonett) (erhältlich für unterschiedliche Messer)
  - Präzise Einstellung des Seitenregisters, Verstellweg +/- 5mm
  - Mechanischer (Art.Nr. 470201) oder pneumatischer (Art.Nr. 470202) Schneidenandruck, modellabhängig
  - Befestigung auf Wellen  $\varnothing$  30 oder 40 mm (Standardausf.)
- ❷ **Montagebeispiel KMH 2000**, Schnitt gegen glatte, gehärtete Gegendruckwelle
- ❸ **Hochleistungs-Kreismesserhalter mit Präzisionszustellung**
  - Höchste Genauigkeit bei der Zustellung des Schneidspalts
  - Besonders geeignet für sensible Messer/Schneidkonturen und exakte Anschnitte
- ❹ **Aggregat** mit gehärtetem Gegendruckzylinder, Messerhaltensystem und eigenständigem Antrieb zur nachträglichen Montage in Rollendruck- und Weiterverarbeitungsmaschinen



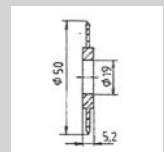
**Art.Nr: 473500**  
für Giebeler,  
MM Grapha,  
Rotatek, Taiyo, ...



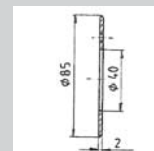
**Art.Nr: 480000**  
für Hamilton,  
Stevens, Western  
Gear, ...



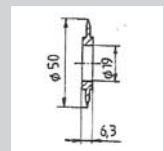
**Art.Nr: 477500**  
für Drent, Edel-  
mann, ...



**Art.Nr: 479000**  
für Edelmann,  
Sanden, ...

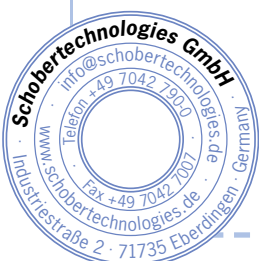


**Art.Nr: 472100**  
für Goebel, ...



**Art.Nr: 477000**  
Drent, Weyland, ...

Weitere Abmessungen auf Anfrage erhältlich



**Schobertechnologies - mit uns machen Sie den *besseren Schnitt!***